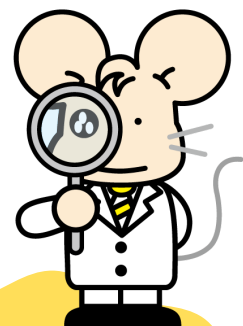
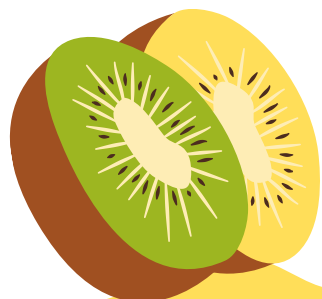


からだ全体 測定会



先着30名
キウイ
プレゼント

無料

1人15分
はだしで測定
※脱ぎやすい
靴下で来てね

日にち **8月31日 水曜日**

時間 10:30~12:00/13:00~16:00

会場 **ナカジマ薬局 いけだ店**

予約 **015-578-7111**

※このチラシを
ご持参ください。

- 測定内容**
- 水分量・たんぱく質量・ミネラル量・体脂肪量・体重
 - 部位別筋肉量・部位別体脂肪量・内臓脂肪レベル
 - 基礎代謝量・腹囲・30分運動別消費エネルギー
 - 握力・野菜摂取量

※ペースメーカー埋め込みされている方は
握力と野菜摂取量のみ測定します

管理栄養士のアドバイス付き！
自分だけの基準値がわかります！